



PRODETUR



**Turismo  
de la Provincia**  
DIPUTACION DE SEVILLA



# **PLAN DE FORMACIÓN**

PARA LA EMPLEABILIDAD  
LA PROMOCIÓN EMPRESARIAL  
Y EL EMPRENDIMIENTO **2021**  
PROVINCIA DE SEVILLA



## DESCRIPCIÓN DEL PLAN DE FORMACIÓN

El Plan de Formación para la anualidad 2021 centra sus ejes de actuación en la Empleabilidad, Promoción Empresarial y el Emprendimiento. El estudio de las acciones formativas que se han celebrado en los últimos años nos permite realizar una planificación eficaz adaptada a los distintos sectores de población y a los diversos perfiles personales y profesionales que nos demandan una formación específica, y a las circunstancias y limitaciones de movilidad actuales.

Igualmente se realiza una distribución geográfica atendiendo a las pautas marcadas por los datos de que disponemos de las actividades empresariales de toda la provincia y de las áreas necesarias de especialización y desarrollo. Estudiados todos los parámetros necesarios, esta anualidad se añade un quinto bloque temático de Agroindustria, que se suma a los cuatro habituales: Habilidades personales, Habilidades de gestión, Sociedad 2.0 y Turismo, combinando las modalidades de impartición: presencial, online con tutoría y teleformación sin tutoría.

# OBJETIVOS DE LOS BLOQUES TEMÁTICOS



## HABILIDADES PERSONALES

Acciones que permiten perfeccionar las competencias y habilidades personales y profesionales, independientemente de su perfil profesional o del sector del que se provenga o donde se vayan a desarrollar.

## SOCIEDAD 2.0

Acciones relacionadas con las nuevas tecnologías y la sociedad de la información y la comunicación, en especial en su desarrollo bidireccional en torno a la web 2.0.

## HABILIDADES DE GESTIÓN

Acciones que abordan directamente una mejora en la gestión de las empresas y de los negocios y de nuevos proyectos emprendedores.

## TURISMO

Acciones que recogen todas las temáticas relacionadas con el sector turístico en diversos ámbitos.

## AGROINDUSTRIA

Acciones destinadas al sector agroindustrial y destinado preferentemente a empresas adheridas a la marca “Sabores de la Provincia de Sevilla”.

## HABILIDADES DE GESTIÓN

### CONTABILIDAD AVANZADA

PRESENCIAL – ONLINE / 40 horas

### GESTIÓN ADMINISTRATIVA DE OPERACIONES INTERNACIONALES

PRESENCIAL – ONLINE / 60 horas

### PROTOCOLO Y ORGANIZACIÓN DE EVENTOS EMPRESARIALES E INSTITUCIONAL

PRESENCIAL – ONLINE / 32 horas

### GESTIÓN ECONÓMICA Y FINANCIERA PARA AUTÓNOMOS Y PYMES AVANZADO

PRESENCIAL – ONLINE / 40 horas

### GESTIÓN Y EXPLOTACIÓN DE PEQUEÑA EMPRESA AGROGANADERA

PRESENCIAL – ONLINE / 50 horas

### CLAVES PARA AFRONTAR CON ÉXITO UNA LICITACIÓN PÚBLICA.

PRESENCIAL – ONLINE / 40 horas

### GESTIÓN DE REPARTO DE MERCANCÍAS A DOMICILIO.

PRESENCIAL – ONLINE / 50 horas

### APLICACIÓN PRÁCTICA DE USO DE DRONES A LA AGRICULTURA DE PRECISIÓN

PRESENCIAL – ONLINE / 32 horas

### GESTIÓN DE REUNIONES, VIAJES Y EVENTOS EMPRESARIALES.

PRESENCIAL – ONLINE / 40 horas

### CLAVES PARA GESTIONAR CON ÉXITO LOS CAMBIOS EMPRESARIALES

PRESENCIAL – ONLINE / 40 horas

### FACTURACION Y CONTROL DE ALMACÉN

PRESENCIAL – ONLINE / 40 horas

### DIRECCIÓN COMERCIAL: SELECCIÓN Y FORMACIÓN DE EQUIPOS DE TRABAJO

PRESENCIAL – ONLINE / 40 horas

### DECORACIÓN DE TIENDAS Y ESCAPARATISMO

TELEFORMACION / 40 horas

### INTRUMENTOS DE FINANCIACION Y FISCALIDAD GENERAL PARA PYMES Y AUTÓNOMOS

TELEFORMACION / 60 horas

### GESTIÓN PRÁCTICA DE NÓMINAS Y SEGUROS SOCIALES

TELEFORMACION / 40 horas

### CONTABILIDAD BÁSICA

TELEFORMACION / 40 horas

### EXCEL FINANCIERO

TELEFORMACION / 50 horas

### ¿PERIODO DE CRISIS VS DE OPORTUNIDADES?. ELABORACIÓN DE PLANES DE VIABILIDAD Y REFORMULACION DEL NEGOCIO

TELEFORMACION / 40 horas

### PROTOCOLO CEREMONIAL Y CATERING

TELEFORMACION / 30 horas

### **RESILIENCIA APLICADA AL MUNDO EMPRESARIAL.**

TELEFORMACION / 40 horas

### **GESTIÓN MEDIOAMBIENTAL**

TELEFORMACION / 40 horas

### **GESTIÓN DE EQUIPOS DE TRABAJO Y GESTIÓN DEL TIEMPO**

TELEFORMACION / 40 horas

### **COMMUNITY MANAGER Y SOCIAL MEDIA**

TELEFORMACION / 150 horas

### **OBJETIVOS DE DESARROLLO SOSTENIBLE**

TELEFORMACION / 20 horas

### **RESPONSABILIDAD SOCIAL EMPRESARIAL**

TELEFORMACION / 5 horas

## **HABILIDADES PERSONALES**

### **AUTOCOACHING Y EXCELENCIA PERSONAL Y PROFESIONAL**

PRESENCIAL – ONLINE / 40 horas

### **ATENCIÓN AL CLIENTE Y HABILIDADES COMUNICATIVAS**

PRESENCIAL – ONLINE / 40 horas

### **DECORACIÓN DE JARDINES Y PARQUES**

PRESENCIAL – ONLINE / 40 horas

### **GESTIÓN POSITIVA DE CONFLICTOS NUEVO**

PRESENCIAL – ONLINE / 40 horas

### **TÉCNICAS DE GESTIÓN EMOCIONAL PARA PERSONAL DOCENTE**

PRESENCIAL – ONLINE / 40 horas

### **PROGRAMA BÁSICO PARA UN PROFESIONAL MULTIDISCIPLINAR**

PRESENCIAL – ONLINE / 32 horas

### **INFLUENCER Y BLOGGER EN TENDENCIAS ACTUALES**

PRESENCIAL – ONLINE / 40 horas

### **NEUROMARKETING. TÉCNICAS DE MARKETING COMERCIAL**

TELEFORMACION / 40 horas

### **ESTRATEGIA EMPRESARIAL Y TOMA DE DECISIONES**

TELEFORMACION / 40 horas

### **E-WORK: TELETRABAJO COMO HERRAMIENTA EMPRESARIAL**

TELEFORMACION / 40 horas

### **COMPLIANCE Y ÉTICA EMPRESARIAL: PERSPECTIVA TEÓRICA Y PRÁCTICA**

TELEFORMACION / 30 horas

### **HABLA Y CONVENCE**

TELEFORMACION / 40 horas

### **LIDERAZGO ÉTICO. LIDERA COMO UN COACH**

TELEFORMACION / 40 horas

### **COMUNICACIÓN EFECTIVA EN TIEMPOS DE CRISIS**

TELEFORMACION / 40 horas

## **MINDFULNESS Y AUTORREGULACIÓN EMOCIONAL EN EL ENTORNO LABORAL**

TELEFORMACION / 50 horas

## **TALLER DE EMPRENDIMIENTO. CREATIVIDAD Y DESIGN THINKING**

TELEFORMACION / 20 horas

## **SOCIEDAD 2.0**

### **PROGRAMACIÓN WEB CON JAVASCRIPT Y PHP**

PRESENCIAL – ONLINE / 60 horas

### **BÚSQUEDA DE EMPLEO 2.0 Y PREPARACIÓN DE C.V. Y ENTREVISTAS DE TRABAJO**

PRESENCIAL – ONLINE / 24 horas

### **FOTOGRAFÍA EMPRESARIAL EN REDES SOCIALES Y RETOQUES FOTOGRÁFICOS**

PRESENCIAL – ONLINE / 40 horas

### **GOOGLE ANALYTICS PARA LA EMPRESA**

PRESENCIAL – ONLINE / 40 horas

### **POSICIONAMIENTO SEO EN LA PYME**

TELEFORMACION / 50 horas

### **ECOMMERCE: CREACIÓN TIENDAS ON LINE**

TELEFORMACION / 60 horas

### **BIG DATA APLICADA EN LA PYME**

TELEFORMACION / 50 horas

## **IT COMPLIANCE: SEGURIDAD DE LA INFORMACIÓN**

TELEFORMACION / 30 horas

## **FIRMA Y FACTURACION ELECTRÓNICA**

TELEFORMACION / 20 horas

## **CREACIÓN DE CÓDIGOS QR PERSONALIZADOS**

TELEFORMACION / 20 horas

## **COMPETENCIAS DIGITALES PARA PROFESIONALES**

TELEFORMACION / 80 horas

## **REDES SOCIALES Y MARCA PERSONAL**

TELEFORMACION / 40 horas

## **CAJEROS AUTOMÁTICOS Y BANCA ONLINE 24 HORAS**

TELEFORMACION / 24 horas

## **PRINCIPALES GESTIONES ADMINISTRATIVAS VÍA TELEMÁTICA**

TELEFORMACION / 26 horas

## **TURISMO**

### **CAMARERO DE SALA Y BAR**

PRESENCIAL – ONLINE / 40 horas

### **CAMARERO DE BANQUETES, BUFFETS Y SERVICIOS ESPECIALES**

PRESENCIAL – ONLINE / 40 horas

## **ANIMACIÓN TURÍSTICA**

PRESENCIAL – ONLINE / 40 horas

## **MONITOR DE MULTIAVENTURA. NIVEL AVANZADO**

PRESENCIAL – ONLINE / 40 horas

## **REPOSTERÍA CREATIVA PARA PROFESIONALES**

PRESENCIAL – ONLINE / 50 horas

## **COCINA CREATIVA CON PRODUCTOS ECOLÓGICOS LOCALES**

PRESENCIAL – ONLINE / 50 horas

## **CORTE Y PRESENTACIÓN DE QUESOS Y PRODUCTOS IBÉRICOS**

PRESENCIAL – ONLINE / 32 horas

## **PREVENCIÓN DE RIESGOS LABORALES EN EL SECTOR HOSTELERO**

PRESENCIAL – ONLINE / 24 horas

## **GESTIÓN DE ALÉRGENOS EN EL SECTOR DE LA RESTAURACIÓN**

PRESENCIAL – ONLINE / 50 horas

## **CREACION DE GYMKANAS ADAPTADAS AL MUNICIPIO Y COMARCA**

PRESENCIAL – ONLINE / 40 horas

## **GEOGRAFÍA TURÍSTICA EN LA PROVINCIA DE SEVILLA**

PRESENCIAL – ONLINE / 50 horas

## **BUENAS PRÁCTICAS PARA LA MEJORA INTEGRAL DEL TRATO AL CLIENTE EN DESTINOS TURÍSTICOS**

TELEFORMACION / 40 horas

## **POSICIONAMIENTO ON LINE EN PORTALES DE TURISMO Y HOSTELERÍA**

TELEFORMACION / 50 horas

## **GESTIÓN DE GRUPOS EN ACTIVIDADES DEPORTIVAS Y CULTURALES POST COVID 19**

TELEFORMACION / 60 horas

## **MARKETING Y TURISMO ELECTRÓNICO**

TELEFORMACION / 150 horas

## **INGLÉS NIVEL MEDIO APLICADO AL SECTOR HOSTELERO**

TELEFORMACION / 120 horas

## **INGLÉS MEDIO, APLICADO AL SECTOR COMERCIAL**

TELEFORMACION / 120 horas

# **AGROINDUSTRIA**

## **NEGOCIOS ON LINE Y E-COMMERCE. SECTOR AGROINDUSTRIAL**

PRESENCIAL – ONLINE / 40 horas

## **PUBLICIDAD Y MARKETING DIGITAL EN EL SECTOR AGROINDUSTRIAL**

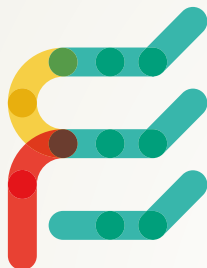
PRESENCIAL – ONLINE / 40 horas



PRODETUR



**Turismo  
de la Provincia**  
DIPUTACION DE SEVILLA



## **PLAN DE FORMACIÓN** PARA LA EMPLEABILIDAD LA PROMOCIÓN EMPRESARIAL Y EL EMPRENDIMIENTO **2021**



C/ Leonardo Da Vinci, 16 (Isla de la Cartuja)  
41092 Sevilla  
T. 954 48 68 00

**CONTÁCTANOS:**  
[formación@prodetur.es](mailto:formación@prodetur.es)  
[www.prodetur.es](http://www.prodetur.es)



@prodetur



@prodetur



Prodetur Diputación de Sevilla

[www.prodetur.es](http://www.prodetur.es)